

Государственное автономное учреждение культуры Ярославской области
«Концертно-зрелищный центр»
ТЕХНИЧЕСКИЙ РАЙДЕР
Малый зал

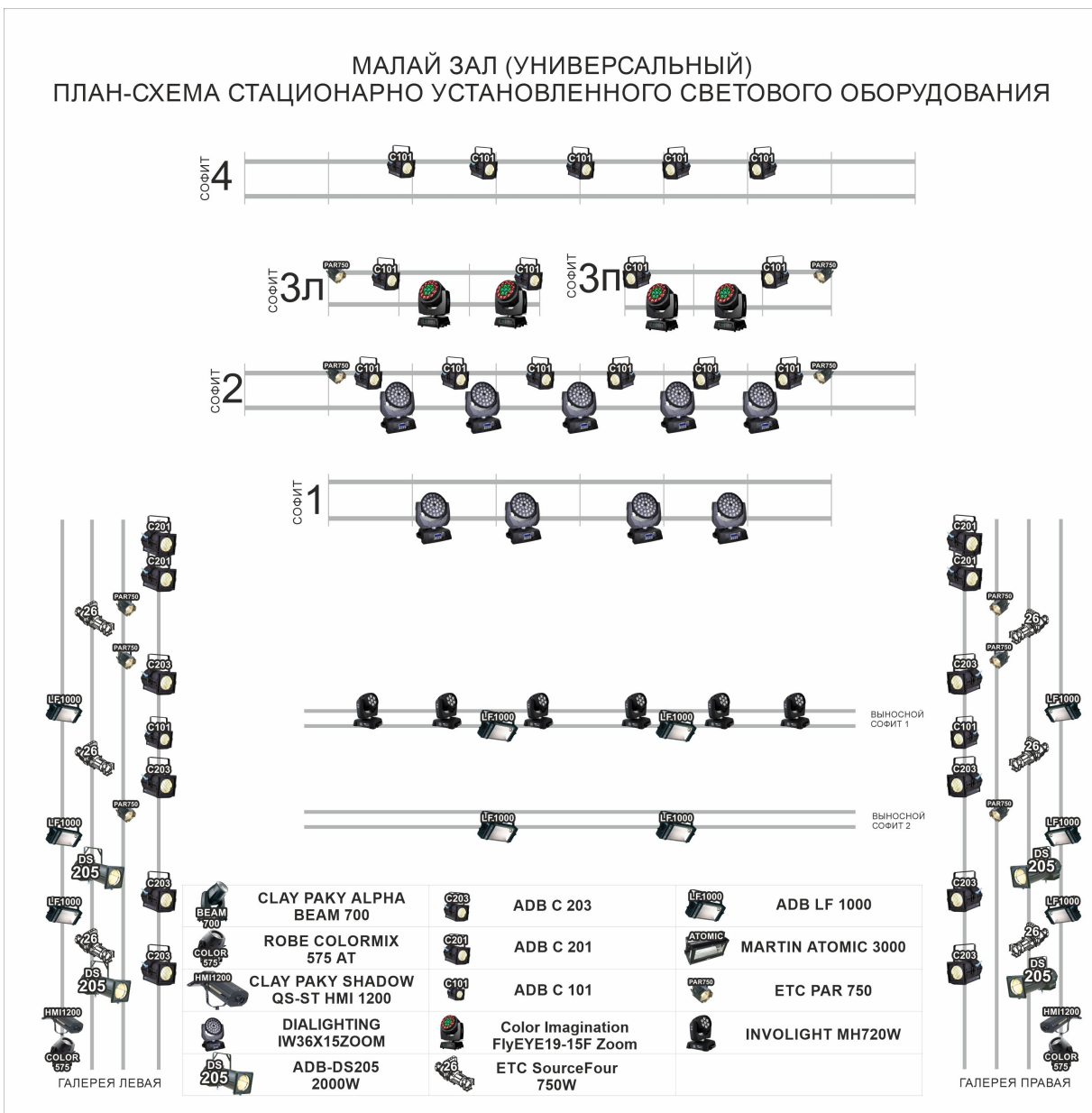
Звуковое оборудование.

Акустическая система (мощность ~15 кВт)	NEXO Geo 1210 3X2		6
	NEXO Geo 1230 2X2		2
	NEXO RS 18 (SUB)		4
	NEXO PS 8 surround sound system		12
	Усилитель NEXO NXAMP 4x1		2
	Усилитель NEXO NXAMP 4x4		2
ФОН микшерный пульт	Yamaha ls9 32		1
Сцена	до 14 линий входных каналов		
Мониторная система Малого Зала (до 6-ти линий)		NEXO PS15	4
Микрофонный парк	Радиомикрофоны	Sennheiser EW100 G3	4
	Проводные микрофоны	Beyerdynamic TG-X 58	6
Воспроизводящие устройства	Плеер/рекордер	Tascam md-cd1 mkIII	2
		Tascam hd-r1	1
		Tascam cd01U	1
		Tascam md-02b	1

Видео оборудование.

NEC	пес np4100w	Проектор: NEC NP4100W projector (1x0.65" DMD DLP, 1280x800, 5500 ANSI, 2100:1, h: +/-35°, v: +/-40°, 32Db, 1,78-2,35:1 (NP08ZL), 3x2W, Lamp:6000 hrs, 17,5 kg. 6s CW, Motor Lens Shift, RJ-45, Stackable, w/o Lens)	1
NEC	пес np09zl	Объектив: NEC Lens NP09ZL for NEC NP4xxx (Lens NP09ZL (2.22-4.43:1) NP4000/NP4001 TeleZoom)	1
NEC	пес np06fl	Объектив: NEC Lens NP06FL for NEC NP4000 (Lens NP06FL (0.77:1) NP4000/NP4001 Fixed)	1
Экран		Размер 5м*4м (прямая проекция)	1

СВЕТОВОЕ ОБОРУДОВАНИЕ.

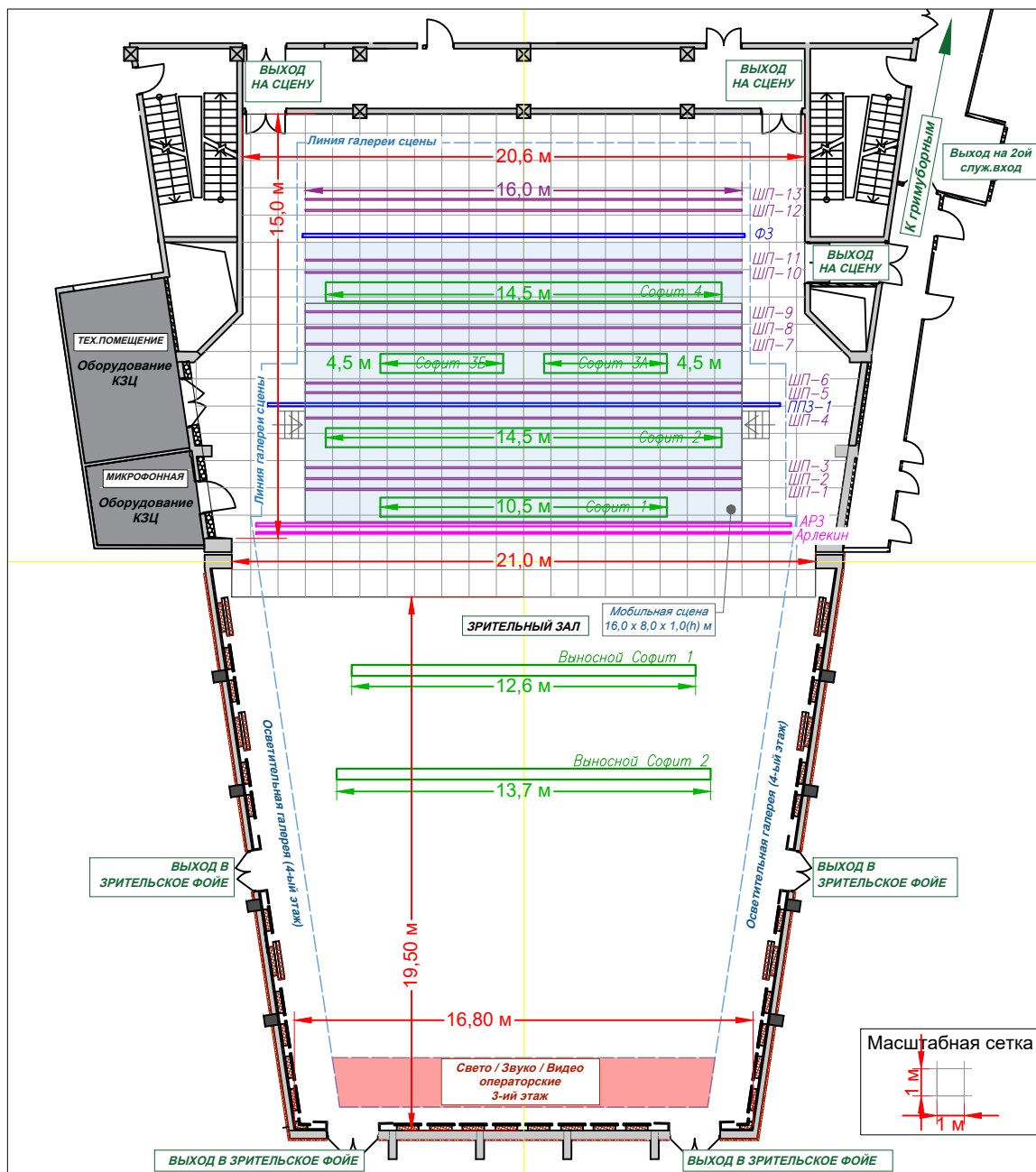


Хейзер ROBE 500 FT Pro - 1 шт.

Дым машина ROBE FOG 1550 FT - 1 шт.

**Пульт управления световым оборудованием, используемый на площадке:
VECTOR SYSTEM SMALL LX- GREEN**

ГАУК ЯО "Концертно-зрелищный центр"
 План Малого зала
 2ой этаж



Условные обозначения:

- АРЗ - антрактно-раздвижной занавес
- СВ - софит выносной
- СП - софитный подъем
- ШП - штанкетный подъем
- ППЗ - поплановый занавес
- ФЗ - фоновый занавес

■ Мобильная сцена
 16,0 x 10,0 x 1,0(h) м

Параметры сцены

Зеркало сцены (ШхВ): 21,0 x 9,8 м
 Высота до колосников: 17,5 м
 Глубина сцены: 15,0 м
 Ширина сцены: 21,0 м

Механизация сцены

Штанкетные подъемы

Количество штанкет: 13 шт.
 Грузоподъемность штанкета: 200 кг
 Скорость подъема: 0-1,0 м/сек

Занавесы

Антрактно-раздвижной, подъемный: 1 шт.
 Скорость раздвижки: 0-0,8 м/с
Поплановый занавес: 1 шт.
 Скорость раздвижки: 0-0,8 м/с
Фоновый занавес: 1 шт.
 Скорость раздвижки: 0-0,8 м/с

Одежда сцены

АРЗ: бежевый бархат
 Арлекин: бежевый бархат
 Черный кабинет: черный бархат
 3 плана кулис и падуг
 1 задник (две части)

Дополнительно

Сцена и зрительный зал в одном уровне
 Покрытие сцены и зала: натуральный паркет
Макс.нагрузка на паркет: 500 кг/кв.м.
 Площадь зрительного зала: 390,2 кв.м.
 Площадь сценической части: 315 кв.м
 Высота потолка зрительного зала: 9,8 м
 Мобильная сцена, макс.: 16,0 x 10,0 x 1,0(h) м

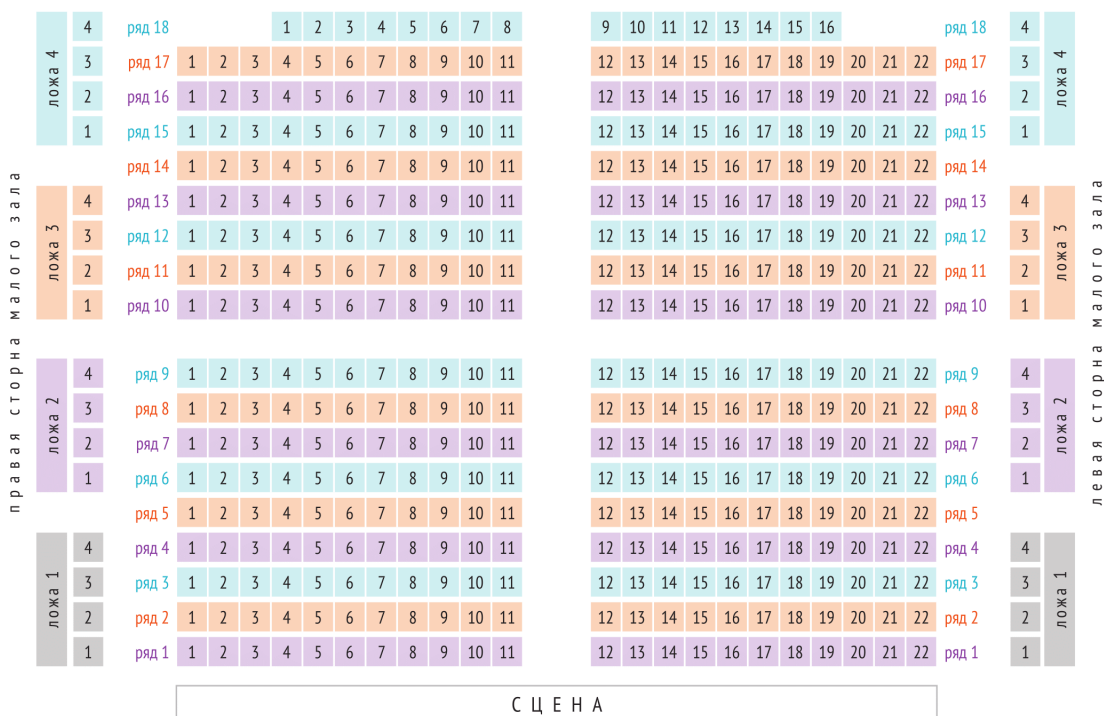
Вместимость зала: до 396 чел. Вместимость в ложах: до 32 чел.

ЗАПРЕЩЕНО:

- Курить, использовать открытый огонь, пиротехнику, опасные химические растворы.
- Использовать декорации и одежду сцены без пропитки и пожарных сертификатов.
- Крепить декорации скобами, гвоздями, саморезами и т.д к планшету сцены.
- Подвешивать декорации и оборудование под пожарным занавесом, устанавливать декорации и оборудование на линии пожарного занавеса.

Схема рассадки

ПЛАН МАЛОГО ЗАЛА



Ложи 32 места | Зал 390 мест | Итого 422 мест

Технические службы Концертно-зрелищного центра

НАИМЕНОВАНИЕ СЛУЖБЫ	ФИО	ТЕЛЕФОН
Руководитель художественно-постановочной частью	Доценко Дмитрий Александрович	8 909 281 12 61
Цех сценического светового оборудования	Батурин Андрей Николаевич	8 915 965 45 43
Цех сценического звукового оборудования	Жмыхов Михаил Сергеевич	8 909 278 91 84
Радиотелевизионная служба (видео)	Андрианов Андрей Сергеевич	8 920 106 30 21
Монтировочный цех	Аферов Сергей Александрович	8 960 534 86 16